

DIRECTORES

a escena

LOS AÑOS DE EXPERIENCIA SE MEZCLAN CON UNA GRAN CARGA DE ILUSIÓN, PERO EN TODO CASO LES UNE EL BUEN HACER Y EL AMOR INCONDICIONAL AL TEATRO. UNOS MÁS JÓVENES, OTROS YA MAESTROS DE ESTE OFICIO, SON ALGUNOS DE LOS DIRECTORES DEL MOMENTO.

Por V. R.



Dirige los Teatros del Canal y "El Nacional"

ALBERT BOADELLA

"HAY QUE ACOSTUMBRAR AL PÚBLICO A PAGAR EL PRECIO REAL DE LA PRODUCCIÓN"

- **¿Qué papel juegan los programadores/ empresarios?** Hay una mayoría que practica la táctica rutinaria, repiten aquello que ha funcionado hasta que deja de funcionar y se arruinan. Y los demás programan solo lo que les gusta a ellos, con lo cual convierten su teatro en un restringido club de fans.

- **Desde los teatros públicos habría que...** Mostrar la inmensa variedad de las formas escénicas e invertir en la atracción de nuevos públicos; niños, jóvenes y aquellos desconfiados que asocian teatro con un galimatías incomprensible y aburrido.

- **Teatro público-teatro privado...** Es una convivencia forzada porque los privados no tienen los medios para acabar con el teatro público.

- **La mejor ayuda de la Administración sería...** Acostumbrar al público a pagar el precio real de la producción.

- **El teatro debería servir para...** Acercarnos a lo intangible sin necesidad de practicar religiones concretas.

- **Como espectador le lleva al teatro...** Abstraerme de la realidad cotidiana y penetrar en otra realidad más profunda y seductora.

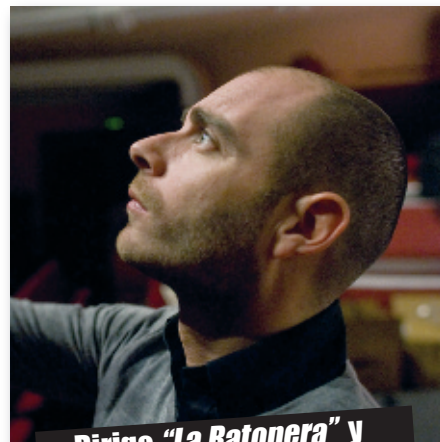
- **La última obra que le ha sorprendido...** "El Burgués Gentilhombre" interpretada por Le Pôme Harmonique. Durante tres horas viví en el siglo XVII sin necesidad de tomarme nada.

VÍCTOR CONDE

- **El objetivo prioritario en estos momentos del teatro debería ser...** Siempre debería ser ofrecer algo único. Debe siempre aprovechar su condición de ser una expresión artística viva y diferente cada noche. El objetivo debería ser aprovechar el ser un entretenimiento artístico a prueba de descargas en internet.

- **¿Qué echa en falta en la cartelera madrileña?** Musicales de creación propia.

- **Sin embargo, le encanta de la cartelera madrileña...** El haber alcanzado un nivel artístico y económico gracias al cual se pueden programar grandes espectáculos de Broadway que hace años era impensable imaginarlos en nuestra cartelera.



Dirige "La Ratonera" y "Crimen Perfecto"

"DEBERÍA HABER MÁS SALAS PARA LA DIFUSIÓN DE AUTORES Y COMPAÑÍAS"

- **¿Qué debería funcionar mejor para que pequeñas compañías den el salto a Madrid?** Hay un grave problema en la gestión de espacios públicos. Debería haber más salas para la difusión de autores y compañías. Hay obras maravillosas que no encuentran su espacio en Madrid y eso es lamentable.

- **¿Por qué son más los hombres en esto de la dirección?** No lo sé. Esta pregunta me hace plantearme que quizás la dirección teatral no sea tan interesante después de todo...

- **¿Por qué tipo de teatro apuesta?** Me gusta imaginar el teatro de la manera que Spielberg imaginaba el cine en los 80. Entretener ofreciendo algo nuevo. Una manera diferente de narrar.